



*LE QUATTRO STAGIONI*<sub>1</sub>

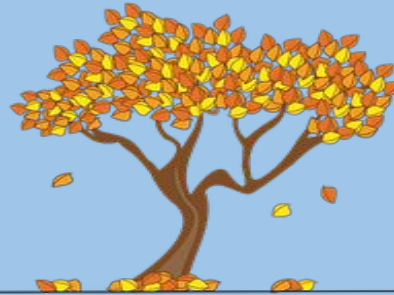
# Le stagioni sono quattro:

STAGIONE	DURATA
<b>PRIMAVERA</b>	21 MARZO - 21 GIUGNO
<b>ESTATE</b>	22 GIUGNO - 22 SETTEMBRE
<b>AUTUNNO</b>	23 SETTEMBRE - 21 DICEMBRE
<b>INVERNO</b>	22 DICEMBRE - 20 MARZO

# L'albero ci dice:

Gigetto nel suo giardino ha un pesco che considera suo amico perché gli indica il passare del tempo.

Osserva e scrivi accanto ad ogni albero il nome della stagione



-----

-----

-----

-----

# Impara la poesia

## LE STAGIONI

Quando arriva la PRIMAVERA planto le rose nelle fioriera.

Arriva l'ESTATE col sole cocente, eccomi al mare col salvagente.

Quando l'AUTUNNO si fa più vicino di foglie giallo è pieno il giardino.

Poi c'è l'INVERNO, il caldo è sparito, arriva il Natale e l'anno è finito!

Ora ricopia sul quaderno ed illustra con cura.

# Indovina la stagione:

Mangiamo le caldarroste \_\_\_\_\_

Rimaniamo fuori casa a lungo e fa molto caldo \_\_\_\_\_

Spuntano i fiori e l'aria diventa più calda \_\_\_\_\_

Si sta in casa, fa buio presto \_\_\_\_\_

Cadono le foglie \_\_\_\_\_

Arriva Natale con la neve e le luci \_\_\_\_\_

Si va in montagna o al mare \_\_\_\_\_

Prepariamo macedonie di fragole e frutta di stagione \_\_\_\_\_

# Completa le frasi:

1. Ora siamo in .....
2. Prima eravamo in .....
3. Dopo arriverà l' .....
4. La scuola comincia in .....
5. La scuola finisce in .....
6. L'anno nuovo si festeggia in .....
7. Pasqua si festeggia in .....
8. Festeggi il tuo compleanno in .....
9. Se vedi un albero con le foglie colorate di giallo, verde, marrone allora siamo in .....

# Riepiloghiamo:

Le ore della giornata,

i giorni della settimana,

i mesi dell'anno e le stagioni

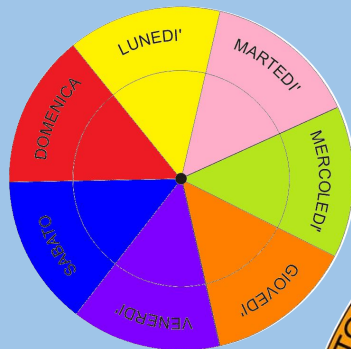
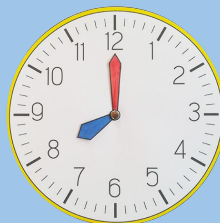
si susseguono, cioè si ripetono nel tempo.

Possiamo dire che eseguono un **CICLO**.

Ricopia sul quaderno e leggi molte volte per imparare bene.

Ora, per finire, disegna sul quaderno

o su un cartoncino la tua stagione preferita.



*A presto, la maestra Antonietta*