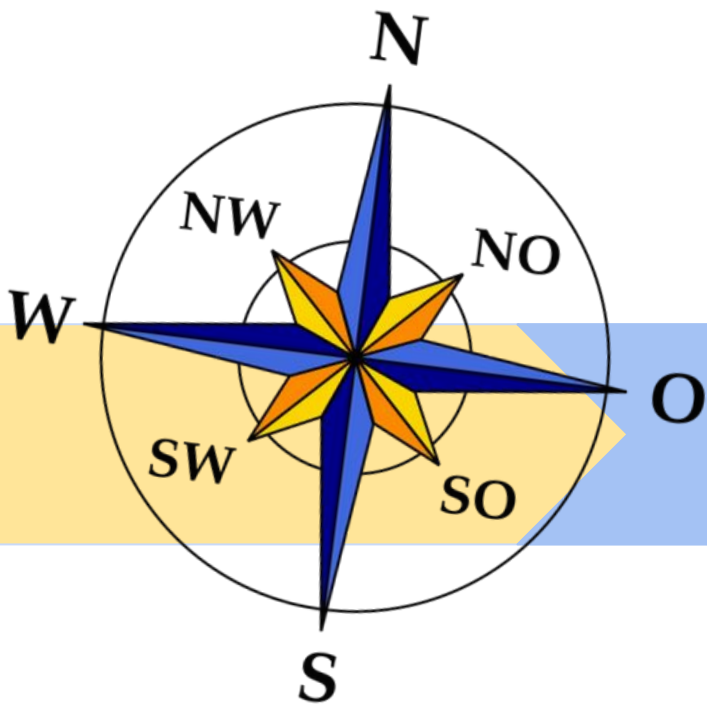


VIENI ALL'



ATTIVITÀ DI ORIENTAMENTO

PRESENTAZIONE DELLE ATTIVITÀ
PER L'ANNO SCOLASTICO 2023/2024

L'ELSA È...

VALORIZZAZIONE
DELLE **DIVERSITÀ**

INCLUSIONE
SCOLASTICA

LO **STUDENTE**
PROTAGONISTA
DEL PROCESSO DI
APPRENDIMENTO

INNOVAZIONE
E **RICERCA**

CONNESSIONE
CON IL
TERRITORIO



PROFESSIONALE PER I SERVIZI COMMERCIALI:

COSA STUDIERAI DURANTE IL QUINQUENNIO:

- TECNOLOGIE PROFESSIONALI PER I SERVIZI COMMERCIALI
- DIRITTO ED ECONOMIA
- TECNICHE DI COMUNICAZIONE
- PROGETTAZIONE MULTIMEDIALE
- WEB AND COMMERCIAL ENGLISH



PROFESSIONALE PER I SERVIZI COMMERCIALI

PERCORSO WEB COMMUNITY

Ti piacerebbe lavorare con i social?

Vuoi apprendere strategie di
marketing per promuovere
l'immagine delle aziende anche
attraverso stage nelle imprese
locali?

INSEGNAMENTI	1 [^]	2 [^]	3 [^]	4 [^]	5 [^]
ITALIANO	4 (1†)	4 (1†)	4	4	4
STORIA		2	2	2	2
INGLESE	3 (1†)	3 (1†)	2	2	2
MATEMATICA	4 (1†)	4 (1†)	3	3	3
GEOGRAFIA	2				
DIRITTO ED ECONOMIA	2	2			
SCIENZE MOTORIE	2	2	2	2	2
IRC/ ATTIVITÀ ALTERNATIVA	1	1	1	1	1
TOTALE ORE AREA GENERALE	18	18	14	14	14
SCIENZE INTEGRATE	2	2			
TIC	3	3			
2 [^] LINGUA	3 (1†)	3 (1†)	2	2	2
TEC. PROF. DEI SERVIZI COMMERC.	6 (2‡)	6 (2‡)	7 (1†)	7 (1†)	7 (1†)
DIRITTO/ ECONOMIA			3	3	3
INFORMATICA			2	2	2
TECNICHE DI COMUNICAZIONE			2	2	2
PROGETTAZIONE MULTIMEDIALE			1	1	1
WEB AND COMMERCIAL ENGLISH			1 (1†)	1 (1†)	1 (1†)
TOTALE ORE AREA DI INDIRIZZO	14	14	18	18	18
TOTALE ORE	32	32	32	32	32
di cui COMPRESENZA	6	6	2	2	2

† Compresenza Lab. Informatica

‡ Compresenza Tec. Prof. Serv. Comm. Pubbl.

PERCORSO WEB COMMUNITY

Creare e gestire in rete
il marchio aziendale.
Collaborare alla
realizzazione di
campagne di web
marketing



Collaborare alle attività di
promozione dell'immagine
aziendale attraverso
l'utilizzo di strumenti
tecnologici innovativi



Supportare le attività
di pianificazione,
programmazione e
rendicontazione
dell'azienda



DOPO IL DIPLOMA

Potrai proseguire gli studi:

- Scienze economiche
- Scienze della comunicazione



Avrai un accesso diretto al mondo del lavoro:

- Gestione amministrativa
- Marketing
- Comunicazione aziendale
- Vendita

PROFESSIONALE PER I SERVIZI SOCIO - SANITARI

COSA STUDIERAI DURANTE IL QUINQUENNIO:

- METODOLOGIE OPERATIVE PER I SERVIZI SOCIO SANITARI
- SCIENZE UMANE E SOCIALI
- PSICOLOGIA GENERALE E APPLICATA
- IGIENE E CULTURA MEDICO SANITARI



PROFESSIONALE PER I SERVIZI SOCIO - SANITARI

Sei una persona empatica e attenta al prossimo?

Hai interesse per la psicologia e le scienze sociali?

Ti piacerebbe lavorare nell'ambito Socio Sanitario?

INSEGNAMENTI	1 [^]	2 [^]	3 [^]	4 [^]	5 [^]
ITALIANO	4	4	4	4	4
STORIA	0	2	2	2	2
INGLESE	3	3	2	2	2
MATEMATICA	4	4	3	3	3
GEOGRAFIA	2	0			
DIRITTO ED ECONOMIA	2	2			
SCIENZE MOTORIE	2	2	2	2	2
IRC/ ATTIVITÀ ALTERNATIVA	1	1	1	1	1
TOTALE ORE AREA GENERALE	18	18	14	14	14
SCIENZE INTEGRATE	2 (1†)	2 (1†)			
TIC	2 (2‡)	2 (2‡)			
2 [^] LINGUA	2	2	2	2	2
METODOLOGIE OPERATIVE	3	3	3	3	3
DIRITTO/ ECONOMIA			2	2	2
TEC. AMMIN. SETTORE SOCIO-SANIT.			2	2	2
IGIENE E CULTURA MEDICO SANIT.			4	4	4
SCIENZE UMANE E SOCIALI	5 (3†)	5 (3†)			
PSICOLOGIA GENERALE E APPLICATA			4	4	4
INGLESE MICROLINGUA			1	1	1
TOTALE ORE AREA DI INDIRIZZO	14	14	18	18	18
TOTALE ORE	32	32	32	32	32
di cui COMPRESENZA	6	6			

† Compresenza Metod. Oper.

‡ Compresenza Lab. Informatica

QUALIFICA O.S.S.



AL TERMINE DEL
QUINQUENNIO NEL
NOSTRO ISTITUTO
CONSEGUIRAI LA
QUALIFICA
PROFESSIONALE DI
OPERATORE
SOCIO - SANITARIO

SBOCCHI LAVORATIVI



POTRAI LAVORARE PRESSO:

- **OSPEDALI;**
- **AMBULATORI;**
- **SCUOLE;**
- **LABORATORI RADIOGRAFICI;**
 - **CASE DI RIPOSO;**
 - **STUDI PRIVATI;**
 - **STUDI DI FISIOTERAPIA;**
- **LABORATORI DI ANALISI...**

SE VORRAI PROSEGUIRE GLI STUDI

UNIVERSITÀ



UNIVERSITÀ
DI PARMA



UNIVERSITÀ DEGLI STUDI
DI MODENA E REGGIO EMILIA



ALMA MATER STUDIORUM
UNIVERSITÀ DI BOLOGNA

POTRAI PROSEGUIRE GLI STUDI
NEI SEGUENTI CORSI DI LAUREA:

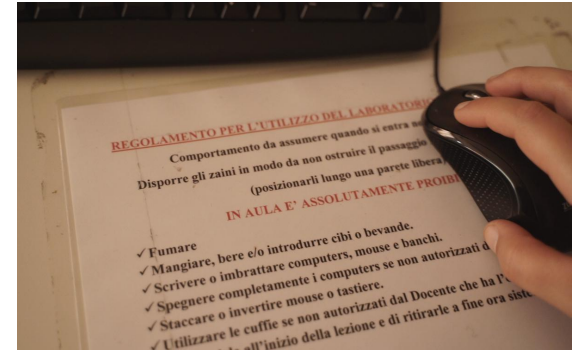
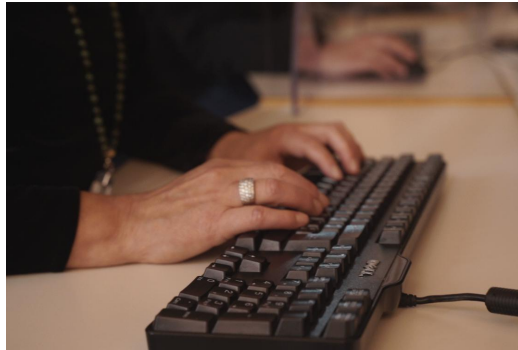
- PROFESSIONI SANITARIE;
- PSICOLOGIA;
- SCIENZE DELL'EDUCAZIONE;
- SCIENZE DELLA FORMAZIONE;
- SCIENZE DEL SERVIZIO SOCIALE...



COME SI STUDIA NELLA NOSTRA SCUOLA?

LABORATORI INFORMATICI
utilizzati per le materie
tecnico-pratiche e per
informatica

LABORATORI LINGUISTICI
utilizzati per perfezionare le
lingue straniere





PROGETTO ERASMUS +

PROGETTO ERASMUS +

Un'esperienza di PCTO di tre settimane all'estero

- Per imparare a vivere e lavorare in un paese straniero
- Per aprirsi alle diversità culturali, a esperienze nuove, a nuovi linguaggi, a nuove realtà
- Possono partecipare studenti delle classi 4[^]



FOREIGN LANGUAGES!



**CORSI DI LINGUE E CERTIFICAZIONI
LINGUISTICHE**

**TRINITY: corso specializzazione
linguistica inglese (dalla classe 2[^])**

**DELFL: corso specializzazione
linguistica francese (dalla classe 3[^])**



CONSEGUIMENTO DELLA PATENTE EUROPEA – ICDL CON AICA

*La certificazione ICDL, ex ECDL, garantisce
il livello adeguato di competenze digitali.*

SPENDIBILE E RICONOSCIUTA IN:

- ✓ **UNIVERSITÀ**
- ✓ **AZIENDE**
- ✓ **CONCORSI PUBBLICI**



INCONTRO CON IL TERRITORIO

- FIERA DI CERSAIE-BOLOGNA
- GUIDE TURISTICHE
- FAI
- FESTIVAL DELLA CULTURA TECNICA
- FESTIVAL FILOSOFIA
- ARCHEOLOGANDO



CERSAIE
BOLOGNA ■ ITALY
SALONE INTERNAZIONALE DELLA
CERAMICA PER L'ARCHITETTURA
E DELL'ARREDOBAGNO



UNA SCUOLA AUTENTICAMENTE INCLUSIVA

La nostra scuola vanta una
lunga tradizione di ottimi
**insegnanti di sostegno
specializzati, educatori
scolastici e tutor amichevoli**
scelti fra i nostri migliori
diplomati, per una didattica
personalizzata e innovativa.

Vieni a trovarci nei nostri

OPEN DAY!

TI ASPETTIAMO

IL 26 NOVEMBRE

DALLE 14:30 ALLE 17:30

IL 18 DICEMBRE DALLE

10:00 ALLE 13:00

(aperta anche la sede di Via San Francesco)

IL 14 GENNAIO

DALLE 14:30 ALLE 17:30

NELLA NOSTRA SEDE DI VIALE SELMI, 16



orientamentoelsa@elsamorantesassuolo.edu.it

Per prenotare il tuo colloquio orientativo

